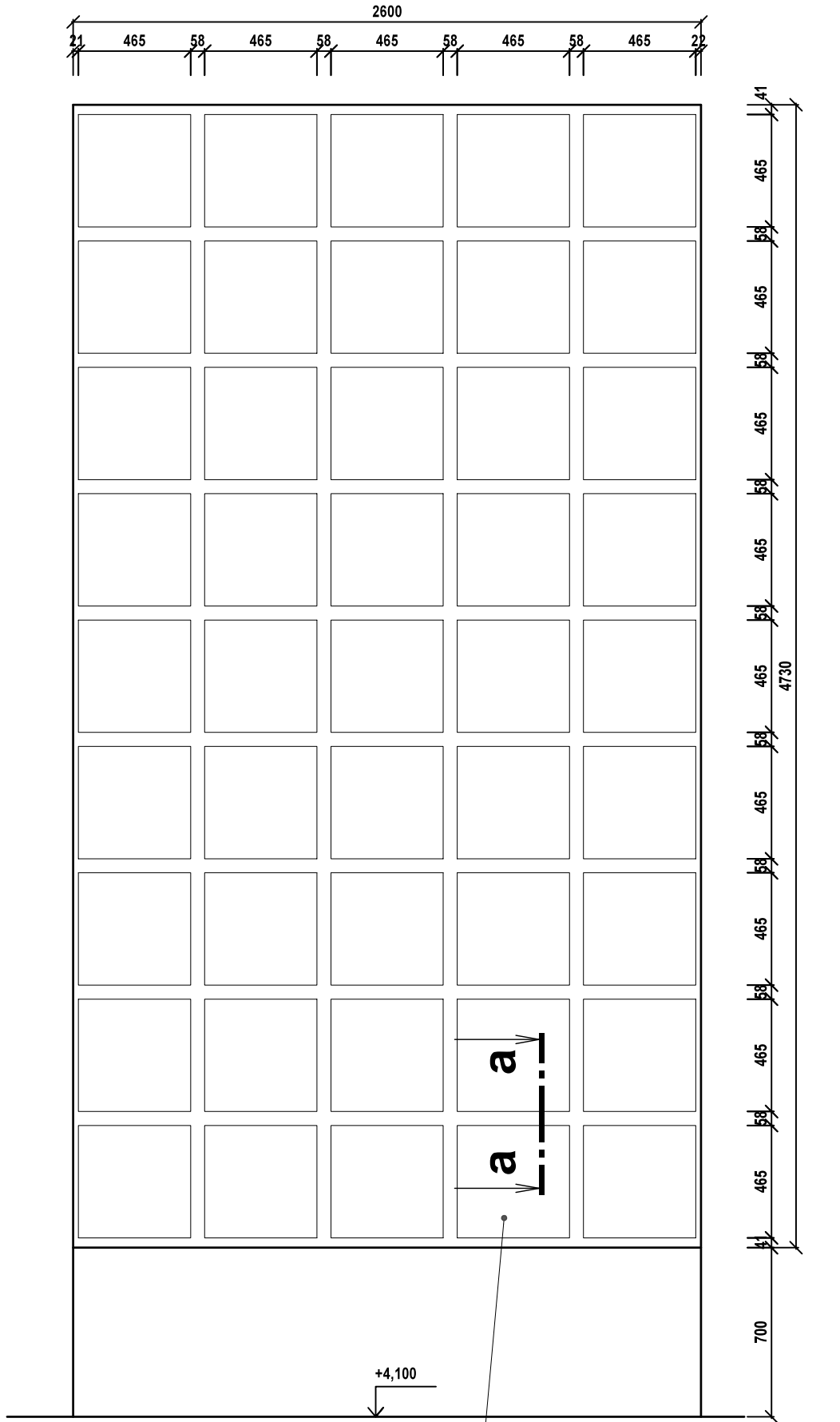


POHLED NA SKLOBETONOVOU STĚNU ZE STRANY INTERIÉRU

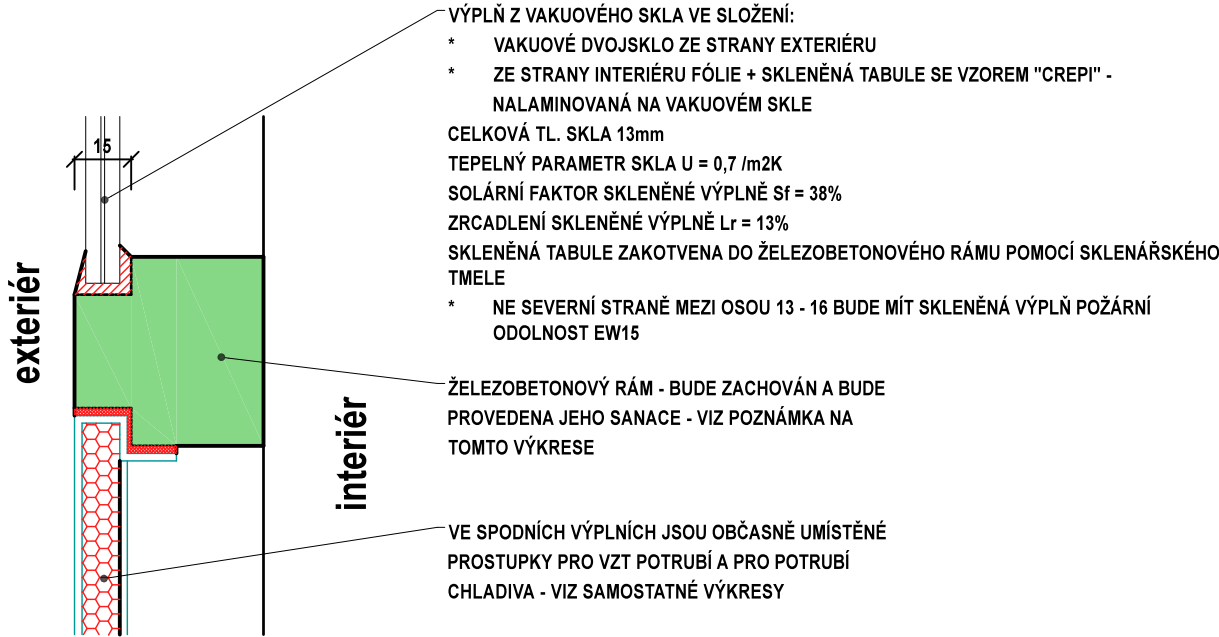
M 1:25



VE SPODNÍCH VÝPLNÍCH JSOU OBČASNĚ UMÍSTĚNÉ PROSTUPKY PRO VZT POTRUBÍ A PRO POTRUBÍ CHLADIVA - PŘESNÁ LOKACE TĚCHTO PROSTUPŮ VIZ ČÁST VZT A CHLAZENÍ; ZPŮSOB ZAPRAVENÍ TĚCHTO PROSTUPŮ - VIZ SAMOSTATNÉ VÝKRESY

ŘEZ a-a

M 1:2



- VÝPLŇ Z VAKUOVÉHO SKLA VE SLOŽENÍ:
- * VAKUOVÉ DVOJSKLO ZE STRANY EXTERIÉRU
 - * ZE STRANY INTERIÉRU FÓLIE + SKLENĚNÁ TABULE SE VZOREM "CREPI" - NALAMINOVANÁ NA VAKUOVÉM SKLE
- CELKOVÁ TL. SKLA 13mm
TEPELNÝ PARAMETR SKLA $U = 0,7 \text{ /m}^2\text{K}$
SOLÁRNÍ FAKTOR SKLENĚNÉ VÝPLNĚ $S_f = 38\%$
ZRCADLENÍ SKLENĚNÉ VÝPLNĚ $L_r = 13\%$
SKLENĚNÁ TABULE ZAKOTVENA DO ŽELEZOBETONOVÉHO RÁMU POMOCÍ SKLENÁŘSKÉHO TMELE
- * NE SEVERNÍ STRANĚ MEZI OSOU 13 - 16 BUDE MÍT SKLENĚNÁ VÝPLŇ POŽÁRNÍ ODOLNOST EW15
- ŽELEZOBETONOVÝ RÁM - BUDE ZACHOVÁN A BUDE PROVEDENA JEHO SANACE - VIZ POZNÁMKA NA TOMTO VÝKRESE
- VE SPODNÍCH VÝPLNÍCH JSOU OBČASNĚ UMÍSTĚNÉ PROSTUPKY PRO VZT POTRUBÍ A PRO POTRUBÍ CHLADIVA - VIZ SAMOSTATNÉ VÝKRESY

Poznámka - SANACE ŽELEZOBETONOVÉHO RÁMU SKLOBETONU:

- * jedná se o svislé stěny nad ochozy v Hale, které jsou zasklené jednoduchým sklem
- * níže popsaný postup rekonstrukce bude proveden na jedné ze stěn na jižní fasádě. Po realizaci kompletní rekonstrukce této jedné stěny bude zúčastněnými stranami (za účasti projektanta a zástupce NPÚ) provedeno vyhodnocení stavu výrobku a bude rozhodnuto o postupu dalších prací.
- * sanace železobetonového rámu (včetně povrchové úpravy - nátěru) bude provedena uceleným certifikovaným systémem
- * s ohledem na provedený průzkum projekt nepředpokládá zásadní vady železobetonové konstrukce - je předpoklad, že železobetonový rám je možný opravit sanačními pracemi
- * postup rekonstrukce:
 - * vysklení stávajících výplní
 - * odstranění stávajících nánosů barev a tmelu z železobetonové konstrukce prosklené stěny
 - * dočištění železobetonového rámu vysátím a oplachem
 - * vyhodnocení stavu železobetonového rámu za účasti statika a architekta projektu
 - * ošetření obnažených výztuží pasivační jednosložkovou antikoroziní cementovou maltou na bázi polymerů ve formě prášku, cementových pojiv a inhibitorů koroze. Přípravek bude splňovat normu EN 1504-9
 - * lokální opravy železobetonového rámu a sjednocení povrchu rychletuhnoucí reprofilační maltou armo vanou vlákny - ve shodě s EN 1504-3, třída R2; nízký modul pružnosti; zrnitost plniva max. 0,4mm; vhodný pro tl. vrstvy od 2 do 40mm
 - * ochranný nátěr a barevné sjednocení včetně penetračního nátěru; pružný akrylový nátěr - ve shodě s EN 1504-2; bude zajišťovat sanaci mikrotrhlin; bude zajišťovat dlouhodobou ochranu konstrukce vůči působení vody, chloridů, SO₂ a CO₂; bude mít nízký obsah VOC
 - * nátěr na betonové konstrukce pro venkovní použití - barevné řešení bude vzorkováno a odstín bude potvrzen architektem projektu
 - * zasklení sanované železobetonové konstrukce (rámu) - viz výpis vnějších výplní
- * Železobetonové rámy sklobetonových výplní na severní fasádě mezi osami 13 a 16 (tedy 5 krajních oken) budou ze strany interiéru opatřeny protipožárním nátěrem s požární odolností min. 15 minut.

Orientační schéma:

Paré:

Razítko oprávněné osoby:

Podpis: Datum:

Revize:	Datum:	Popis:	Kontroloval:

Stavebník / investor:	Správa železnic, státní organizace	
Adresa:	Dlážděná 1003/7, 110 00 Praha 1	
Zástupce investora:	Stavební správa východ	
Adresa:	Nerudova 773/1, 779 00 Olomouc	

Zhotovitel díla:	Společnost "SEU + SP + PRODIN + SIEBTAL_VB PARDUBICE_DSP, PDPS"	
Adresa:	Olšanská 2643/1a, 130 00 Praha 3	
Kontakt:	T: +420 477 012 250 E: info@sudopeu.cz	
Zhotovitel části / objektu:	ATELIER 4, s.r.o.	
Adresa:	Březová 1724/29, 466 02 Jablonec nad Nisou	
Kontakt:	T: +420 483 311 561 E: info@atelier4.cz	
Hlavní projektant (HIP):	ING. JANA PTÁČKOVÁ	Specialista: Ing. arch. Veronika Halamová

Název stavby / akce:	Rekonstrukce výpravní budovy v žst. Pardubice - 2. etapa (hala, křídla)	Označení (S-kód): S621700089
Název části:	Pozemní objekty budov	Zakázka: 21-020.640
Název objektu:	Výpravní budova - hala	Označení části: D.2.2.1
Název přílohy:	Hala - architektonicko stavební část	Číslo objektu / komplexu: SO 61-71-11
Název dílčí části přílohy:	Vnější výplně - 107 - Sklobetonová stěna	Číslo přílohy: 2 . 101
Odpovědný projektant:	Zpracovatel přílohy: Ing. Jiří Šmíd	Měřítko: 1:25
Ing. Jiří Šmíd	Ing. Jiří Šmíd	Formáty: 3 x A4
Kraj:	Pardubice	TUDU: 1501J1
Pardubický	Pardubice	15.7.2023
S-kód: S 6 2 1 7 0 0 0 8 9	Stupeň dokumentace: P D P S	Část: D 2 2 1 X
Objekt: S O 6 1 7 1 1 1	Podobojekt: X X	Příloha: 2 1 0 1
Revize: 0 0 0		

DO KONTAKTU LZE UŽÍVAT POUZE VE SMYSLU PŘÍSLUŠNÉ SMLOUVY O DÍLO. ŽÁDNÁ JEHO ČÁST NEMŮŽE BYT DLE ZÁKONA č. 121/2000 Sb. KOPIROVÁNA NEBO JINÝM ZPŮSOBEM ROZŠÍŘOVÁNA. BEZ SOUHLASU SUDOP PRAHA a.s.